

令和2年度の開寮と荷物搬入について

1 開寮について

開寮日時 令和2年8月30日(日) 9:00

2 入寮、荷物搬入の日時について

※混雑を避けるため、原則下記の日時とします。都合が悪い寮生は、寮務係までご連絡ください。

【指導寮生、班長、フロアリーダー、寮生会執行部及び各種委員会委員長】

令和2年8月29日(土) 13:00~15:30

(※寮指導学生研修会は中止しますが、30日(日)の新入生荷物搬入誘導の説明をします。
そのため、開寮日の前日に入寮となります。)

【新1年生(新入生寮生)】

令和2年8月30日(日) 9:15~12:00 (※昼食は各自で用意)

【新2年生以上の一般寮生】

(班長、指導寮生、フロアリーダー、寮生会執行部及び各種委員会委員長を除いた寮生)

令和2年8月30日(日) 13:00~15:30

3 荷物搬入の手順について

- (1) 開寮2週間前(8月16日(日))からの行動履歴と体温を「健康管理・行動履歴表」に記入してください。**未記入の学生は入寮を認めませんので注意してください。**
- (2) 入寮日当日、家を出る前に自宅で体温の測定と体調チェックをしてください。
(体調が悪い場合は自宅で様子を見ていただき、入寮、荷物搬入を控えてください。)
- (3) 入寮受付で「健康管理・行動履歴表」を提出し、体温チェックを受けてください。
混雑時は間隔をあけて並んでください。
(「健康管理・行動履歴表」の提出がない学生は入寮を認めませんので注意してください。
また、発熱等の体調不良がみられる場合は、直ちに帰宅をお願いする場合があります。)
- (4) 居室の鍵(大志寮生はカードキーも)を受け取る。
(指導寮生、班長は玄関の鍵も受け取る。)
- (5) 居室に荷物を搬入する。(貴重品は必ずロッカーへ入れて鍵をかけること。)

4 荷物搬入に関する注意事項

- (1) 校内の制限速度は常時15Km/hです。また、入寮日当日は校内の自動車通行を一方通行とします。
- (2) 新1年生の入寮、荷物搬入は寮指導学生の指示に従ってください。
- (3) 上記日時に入寮、荷物搬入ができない寮生、体調不良等で開寮日の入寮を控える場合は、必ず寮務係までご連絡ください。
- (4) 学寮への保護者の方の立入りは御遠慮ください。1人での荷物搬入は大変かと思いますが、寮内における感染症拡大防止対策となりますのでご理解ください。

5 風呂及び食事について

○風呂 8月30日(日)の夜から開始します。

○食事 8月30日(日)の夕食から開始します。(寮指導学生は8月29日(土)夕食から。)

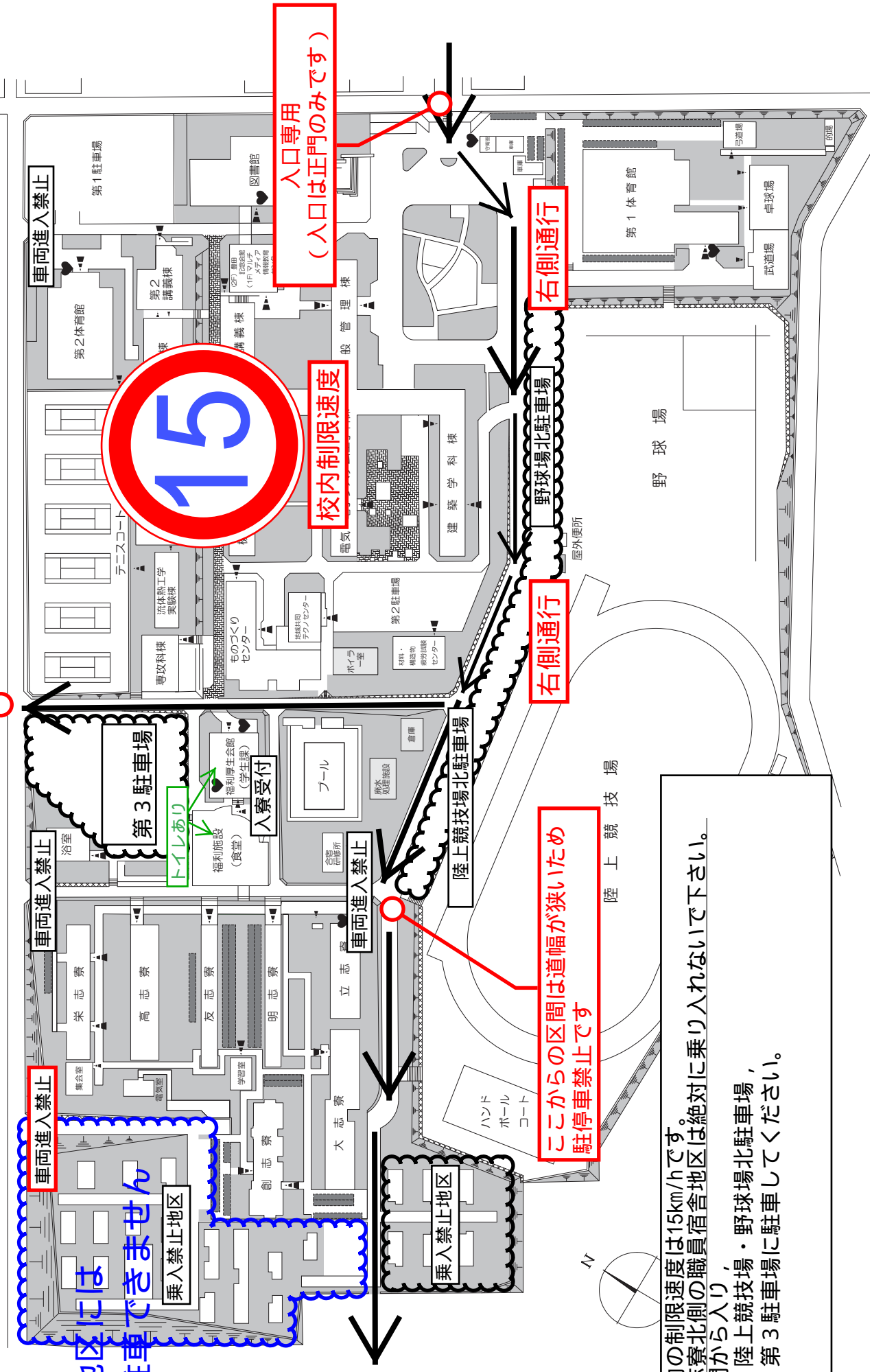
6 アセンブリと開寮日(8月30日(日))の点呼時刻について

アセンブリ 16時00分

点呼時刻 21時00分(※栄志寮・創志寮男子も21時00分。)とします。

出口専用
(安全確保のため右折はご遠慮願います。)

この地区には
駐車できません



15

入口専用
(入口は正門のみです)

校内制限速度

右側通行

右側通行

ここからの区間は道幅が狭いため
駐停車禁止です

- ・校内の制限速度は15km/hです。
- ・創志寮北側の職員宿舎地区は絶対に乗り入れないで下さい。
- ・正門から入り、
陸上競技場・野球場北駐車場、
第3駐車場に駐車してください。

令和2年8月30日(日)開寮日 校内案内図